

Die Eintrittspreise	Kategorie 1	Kategorie 2	Kategorie 3
Preisgruppe (Reihe)	I (1 – 5)	II (6 – 13)	III (14 – 16)
<b>Preise im Einzelverkauf</b>			
Kassenpreis	16,00 €	14,00 €	12,00 €
Ermäßigt	14,00 €	12,00 €	10,00 €
<b>Preise im Abonnement</b>			
<b>6 Vorstellungen</b>			
Abo-Preis	87,00 €	75,00 €	63,00 €
Ermäßigt	75,00 €	63,00 €	51,00 €
<b>Flex-Abo</b>			
3 Stücke nach Wahl	43,50 €	37,50 €	31,50 €
Ermäßigt	37,50 €	31,50 €	25,50 €
<b>Schüler-Abo</b>			
3 Stücke nach Wahl (für allg. bild. Schulen)	12,00 €		

**Ermäßigung:** Schüler, Studenten, Arbeitslose, Schwerbehinderte sowie Begleitpersonen von Rollstuhlfahrer/innen sowie Gruppen ab 10 Personen.

**Kindervorstellungen:** auf allen Plätzen Kinder 6,00 € / Erwachs. 12,00 €  
Bei Gruppen ab 20 Kindern ist ein Betreuer frei.

**Spielort:** Aula der KGS Gronau, Am Bahnhof 2, 31028 Gronau (Leine)

**Einzelkarten** kann man auch bei Peter (Buch, Papier+Post), im Internet und im Kino (ca. 30 Min. vor jeder Vorstellung) bekommen.

#### KulturKreislüro:

Di.+ Fr. 10 – 12 Uhr,

Junkernstr. 7, 31028 Gronau (Bürgermeisterhaus)

Tel. (0 51 82) 90 38 48 · Fax (0 51 82) 90 38 59

E-Mail: info@kulturkreisgronau.de

www.kulturkreisgronau.de



**KulturKreis  
Gronau e.V.**

Danke an unsere Werbepartner!

**REWE Sander oHG**  
Bethelner Landstr. 12  
31028 Gronau/Leine

Montag bis Samstag  
von 7 bis 22 Uhr geöffnert.

Jeden Tag ein bisschen besser. **REWE**



BÜHNE																														
Kategorie 1																														
R 1	1	2	3	4	5	6	7	8	9	10	11	12	13	14	15	16	17	18	19	20	R 1									
R 2	21	22	23	24	25	26	27	28	29	30	31	32	33	34	35	36	37	38	39	40	R 2									
R 3	41	42	43	44	45	46	47	48	49	50	51	52	53	54	55	56	57	58	59	60	R 3									
R 4	61	62	63	64	65	66	67	68	69	70	71	72	73	74	75	76	77	78	79	80	R 4									
R 5	81	82	83	84	85	86	87	88	89	90	91	92	93	94	95	96	97	98	99	100	R 5									
Kategorie 2																														
R 6	101	102	103	104	105	106	107	108	109	110	111	112	113	114	115	116	117	118	119	120	R 6									
R 7	121	122	123	124	125	126	127	128	129	130	131	132	133	134	135	136	137	138	139	140	R 7									
R 8	141	142	143	144	145	146	147	148	149	150	151	152	153	154	155	156	157	158	159	160	R 8									
R 9	161	162	163	164	165	166	167	168	169	170	171	172	173	174	175	176	177	178	179	180	R 9									
R 10	181	182	183	184	185	186	187	188	189	190	191	192	193	194	195	196	197	198	199	200	R 10									
R 11	201	202	203	204	205	206	207	208	209	210	211	212	213	214	215	216	217	218	219	220	R 11									
R 12	221	222	223	224	225	226	227	228	229	230	231	232	233	234	235	236	237	238	239	240	R 12									
R 13	241	242	243	244	245	246	247	248	249	250	251	252	253	254	255	256	257	258	259	260	R 13									
Kategorie 3																														
R 14	261	262	263	264	265	266	267	268	269	270	271	272	273	274	275	276	277	278	279	280	R 14									
R 15																					R 15									
R 16																					R 16									

#### Das müssen Sie wissen:

Im Juni 2017 beginnt der Vorverkauf für die gesamte Spielzeit 2017/2018.

#### Abonnements – Maximaler Komfort zu ermäßigten Preisen

Sie gehen gerne regelmäßig ins Theater?

Dann sind unsere Festplatzabos genau richtig für Sie!

- Aboausweis und Programmübersicht werden bequem zu Ihnen nach Hause geschickt
- Sie kennen Ihre Theatertermine und können diese bei Verhinderung an Freunde und Bekannte weiter reichen
- Preisvorteil
- Ihr „Stammplatz“ für alle Vorstellungen

#### Das flexible Mini-Abo

Sie möchten sich das Theaterprogramm und die Termine lieber selbst aussuchen? Dann bietet Ihnen unser flexibles Mini-Abonnement die nötige Flexibilität. Aus dem Angebot an Stücken können Sie sich drei nach Belieben aussuchen.

#### Bedingungen

Folgende Bezahlmöglichkeiten stehen Ihnen zur Verfügung: Sie erteilen uns ein SEPA-Lastschriftmandat (früher: Einzugsermächtigung), Überweisung auf unser Konto Bei der Sparkasse Hildesheim, IBAN DE93 2595 0130 0104 0826 36, BIC NOLADE21HIK oder in Bar in unserem KulturKreislüro. Ihre Abo-Karte erhalten Sie im August.

**Übertragbarkeit und Verlust** Der Abonnementsausweis ist übertragbar. Dem KulturKreis gegenüber haftet der Besteller.

**Kündigung und Änderungswünsche** Das Abonnement gilt für eine Spielzeit und verlängert sich um eine weitere, wenn es nicht bis zum 31. Mai des Jahres schriftlich gekündigt wird. Änderungswünsche (Platz oder Abo-Serie) müssen bis zum Ende der jeweiligen Spielzeit genannt werden.

#### Geschenkgutscheine

Theater ist das schönste Geschenk. Finden wir zumindest. Und glückliche Theaterbesucher geben uns recht. In unserem KulturKreislüro finden Sie darum immer das Passende, um Ihrer Familie oder Ihren Freunden eine Freude zu bereiten. Ob Geburtstag, Weihnachten oder Ostern – mit einem Gutschein für einen schönen Theaterabend haben Sie immer die besten Karten.

# THEATER IN GRONAU

Spielplan 2017/2018

Seit 65 Jahren Theater in Gronau  
seit 11 Jahren mit dem KulturKreis



DIE  
RATTEN  
21. 2.  
2018



**KulturKreis  
Gronau e.V.**



Stadt Gronau (Leine)

In der Aula der KGS  
Am Bahnhof 2 · 31028 Gronau (Leine)



Mi, 25. Oktober 2017, 20.00 Uhr

## KÖNIG DER HERZEN

Boulevardsatire von Alistair Beaton – Wie gut, dass es Thronfolger Prinz Richard gibt! Beim Volk genießt er höchste Sympathiewerte, gilt als bürgernah, weltoffen und modern. Auch zwischen Regierung und Opposition herrscht ungewohnte Einigkeit: Prinz Richard wird sich, wenn er in Kürze zum König von Großbritannien gekrönt wird, gefügig den Interessen der Politik unterordnen. Doch überraschend präsentiert Prinz Richard seine neue Freundin. Nasreen ist gebildet, hübsch, eloquent – und sie ist Muslima. Prinz Richard besteht darauf, sie zu heiraten und zum Islam zu konvertieren. Die Premierministerin und der Oppositionsführer jedenfalls versuchen mit allen Mitteln diese Eheschließung zu verhindern.

Alistair Beaton, geboren 1947, zählt in Großbritannien zu den populärsten Autoren politischer Satire. Mit „König der Herzen“ lässt Beaton sein Publikum ins Zentrum der Macht blicken – um mit bissigem Humor Klischees und Ressentiments aufs Korn zu nehmen. Beaton: „Die Leute fragen mich immer, ob Satire die Macht hat, Dinge zu ändern. Ich weiß keine Antwort darauf. Aber natürlich ist es toll, die Leute einfach zum Lachen zu bringen. Wenn ich das tun kann und dabei den Mächtigen eine Nase drehen – umso besser!“



Mo, 29. November 2017, 20.00 Uhr

## 1984

Nach dem Roman von George Orwell  
Bühnenfassung von Robert Icke und Duncan Macmillan

Packend, spannend, hochaktuell – Big Brother is watching you: Die totale Überwachung im Staat Ozeanien hat dazu geführt, dass eine allmächtige Partei Fakten, Geschichtsschreibung und sogar die Sprache nach eigenem Gutdünken manipulieren kann. „Unwissenheit ist Stärke“, lautet ein Leitspruch der totalitären Partei. Die Bürger haben sich daran gewöhnt, selbst die widersprüchlichsten Lügen der Propaganda zu glauben. Nur Winston Smith will sich der Weltsicht der Partei nicht beugen. Er führt heimlich Tagebuch über seine verbotenen Gedanken und Gefühle. Unerschütterlich hält er an seinem Glauben an eine bessere Gesellschaft fest. Als er Julia kennenlernt und sich in sie verliebt, beginnt er gegen das System zu rebellieren. Doch da sind beide bereits in die Schusslinie der Partei geraten.

Spätestens seit Edward Snowden wissen wir, dass sich durch neuartige Technologien ganz neue Möglichkeiten staatlicher Kontrolle und der Verbreitung gefälschter Fakten eröffnet haben. Robert Icke und Duncan Macmillan fragen in ihrer neuen Bühnenfassung, wie sehr man Nachrichten ungeprüft trauen darf und welchem Wechselspiel Wahrheit und Propaganda unterliegen.



Einführung um 19.30 Uhr

Mo, 4. Dezember 2017, 8.45 und 10.45 Uhr

## JIM KNOPF UND LUKAS, DER LOKOMOTIVFÜHRER

Kinderstück von Michael Ende - ab 5 Jahren

Wer kennt sie nicht, Lukas, Jim und die Lokomotive Emma? Das beliebte Kinderbuch von Michael Ende entführt die Zuschauer in fantastische Welten, in denen nichts ist, wie es anfangs scheint. Auf der kleinen Insel Lummerland, irgendwo im Ozean, finden die Bewohner eines Tages ein Paket mit einem Baby. Der kleine Junge, der Jim Knopf genannt wird, wächst heran und die Insel wird zu klein für alle Lummerländer. Scheinbar gibt es nur eine Lösung: Die alte Lok Emma soll abgeschafft werden. Deshalb machen sich Lukas und sein kleiner Freund Jim mit Emma auf den Weg in die große weite Welt. Ihre Reise führt sie nach China. Die Tochter des Kaisers, Prinzessin Li Si, ist entführt worden und wird in der Stadt der Drachen von der schrecklichen Frau Mahlzahn gefangen gehalten. Lukas, Jim und Emma beschließen sie zu befreien. Viele spannende Abenteuer warten auf sie ...

Michael Endes Kinderklassiker zeigt: Manchmal genügt schon ein zweiter Blick und das Fremde wirkt nicht mehr fremd, sondern ziemlich normal und sogar sympathisch. Es bedarf nur einer kleinen Prise Mut und einer großen Portion Neugierde.



„Verflixt und zugenäht!“  
(Lukas)

Mi, 17. Januar 2018, 20:00 Uhr

## LOVESTORY

Musical von Erich Segal, Howard Goodall und Stephen Clark – Romantik pur - Nach dem gleichnamigen Kinoerfolg der 1970er Jahre

Romantik pur! Unterschiedlicher können zwei Liebende kaum sein: er ein Erbe aus reichem Haus, sie aus armen Verhältnissen; er Eishockeyspieler Jurastudent, sie Einser-Klavierstudentin. Aber ihre Liebe fordert gewaltige Opfer: Oliver sagt sich von seiner Familie los und wird enterbt, weil Jenny seinem Vater nicht gut genug ist. Sie wiederum verzichtet auf ihr Stipendium, solange er noch Jura studiert. In ihrer Ehe durchleben sie alle Höhen und Tiefen, doch sie geben nie auf. Dann macht das Schicksal den beiden einen Strich durch die Rechnung: Jenny erkrankt an Leukämie.

„Love Story“ basiert auf dem gleichnamigen Roman von Erich Segal. Er selbst schrieb wenige Jahre später das Drehbuch für den Kinofilm, der zu den größten Filmerfolgen der frühen 1970er Jahre zählt und viele Millionen Menschen weltweit berührte. Für das Musical adaptierte Stephen Clark die tragische Liebesgeschichte der beiden Collegestudenten zu einem ergreifenden Theaterskript, das von Howard Goodalls emotionalen Songs getragen wird. Die berühmt gewordene Titelmelodie des Films ist genauso Bestandteil der Musik wie ohrwurmverdächtige Songs mit einem Hauch von Klassik.



Mi, 21. Februar 2018, 20:00 Uhr

## DIE RATTEN

Schauspiel von Gerhart Hauptmann – Moderner Klassiker mit berührenden Charakteren und einer Portion Komik

Großstadtdrama und Meisterwerk des Naturalismus: Auf dem Dachboden eines Berliner Mietshauses hat der ehemalige Theaterdirektor Hassenreuter seinen Fundus eingerichtet und erteilt Schauspielerschülern Privatunterricht. Ein paar Stockwerke tiefer spielt sich das wahre Leben ab. Die Maurerpoliersfrau John kauft dem schwangeren Dienstmädchen Pauline Piperkarcka ihr ungewolltes Kind ab und präsentiert es nach der Geburt in der Nachbarschaft als ihr eigenes. Als Pauline aber später das Geschäft bereut und ihr Kind zurück haben will, kämpft Frau John verzweifelt um ihr Glück. Ihr Bruder Bruno soll das Dienstmädchen einschüchtern, doch der versteht den Auftrag falsch. Das Unheil nimmt seinen Lauf ...

Wurden „Die Ratten“ bei ihrer Uraufführung 1911 von weiten Teilen des Publikums und der Kritik angefeindet, ist das Stück heute von den Spielplänen der deutschen Bühnen nicht mehr wegzudenken, beliebt und populär wegen der spannenden Geschichte und den lebensprallen Berliner Figuren.



Einführung um 19.30 Uhr

Mi, 11. April 2018, 20:00 Uhr

## PHANTOM

Aufwühlende und spannende Familiengeschichte  
Topaktuelles Schauspiel mit Spaßfaktor und Tiefgang von Sarah Nemitz und Lutz Hübner

Kurz vor Ladenschluss entdecken die Angestellten einer Fast-Food-Filiale ein zurückgelassenes Baby. Was tun? Und wo kommt das Baby überhaupt her? War da nicht vor kurzem diese Roma-Frau im Laden? Schnell sind alle sich einig, das Kind kann nur von ihr zurückgelassen worden sein. Die Angestellten nennen sie Blanca und beginnen, aus ihrer eigenen Fantasie und den Bruchstücken, die sie über osteuropäische Arbeitsmigranten wissen, Blancas mögliche Geschichte zu erzählen. Und diese Geschichte entwickelt ein überraschendes Eigenleben ...

Mit cleverer Balance aus gesellschaftsrelevanter Thematik, spannender Handlung und leichtfüßigen Dialogen ist Sarah Nemitz und Lutz Hübner mit „Phantom (Ein Spiel)“ ein höchst unterhaltsames Stück über Arbeitsmigranten – die „falschen“ Flüchtlinge, diejenigen, die sich selbst helfen müssen – und deutsche Vorurteile gelungen. Dabei weichen sie den einschlägigen Klischees nicht aus, sondern ermöglichen es dem Publikum immer wieder, die eigene Haltung neu zu bewerten. Über alle Voreingenommenheit hinweg wird das Stück zu einer packenden Geschichte über die Hoffnung auf ein besseres Leben und Überlebensstrategien von Menschen, die sich durchbeißen.



Einführung um 19.30 Uhr

Mi, 2. Mai 2018, 20:00 Uhr

## ERWIN KANNES

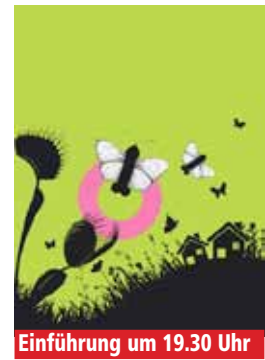
### – Trost der Frauen

Diese Musikkomödie kann es: Fesselnde Story, komische Charaktere, tolle Songs!

Melanie zerplatzt vor Glück. Ihre Zwillinge sind gesund, ihr Tom der attraktivste Mann der ganzen gepflegten Reihenhaussiedlung und alle Nachbarinnen neidisch auf sie. Wenn nur dieser frivole Brief nicht wäre. Der stammt von Erwin Kannes, diesem asozialen, arbeitslosen Schmarotzer, der so gar nicht ins aufgeräumte Letterland passt. Nachbarin Marie-Louise, genannt Malou, hat auch so einen geschmacklosen Brief erhalten. Kimberley aber nicht. Was die befristeten und die unbefristeten gleichermaßen empört. Auch wenn es auf den ersten Blick nicht so aussieht, aber Erwin kann es einfach mit den schicken Frauen! Auf einmal liegt in der heilen Letterland-Welt jeder mit jedem überkreuz und Erwin hat alle Hände voll zu tun, wieder alles zu recht zu rücken.

Fesselnde Story, komische Charaktere und tolle Songs: „Erwin Kannes – Trost der Frauen“ ist eine grandiose deutsche Musikkomödie, bei der die agierenden Hausfrauen definitiv nicht „desperate“, aber dafür sehr gut bei Stimme sein werden: Machen Sie sich einen schönen Tag, besuchen Sie das „Land wo keiner weint, wo Tag und Nacht die Sonne scheint“ – das Letterland. Zum Schluss werden Sie froh sein, dass Sie nicht dort wohnen. Dabei scheint zu Beginn alles einfach perfekt zu sein ...

Musikal. Leitung Andreas Unsicker | Mit der TfN-MusicalCompany und Live-Band



Einführung um 19.30 Uhr

Danke an unsere Werbepartner!

**OPTIK BAULECKE**

Hauptstraße 10  
31028 Gronau  
Tel.: (0 51 82) 92 36 00  
Fax: (0 51 82) 92 36 01  
www.optik-baulecke.de

**Ihr Autohaus in der Region**

Bei uns stehen Sie als Kunde im Mittelpunkt.  
Wir legen großen Wert auf persönliche Beratung,  
individuelle Betreuung und höchste Servicequalität.

**feddersen**  
automobile

www.feddersen-automobile.de

Alfeld, Senator-Behrens-Str. 6, (0 51 81) 8502 0  
Gronau, Bethelner Landstr. 31, (0 51 82) 9136 0  
Bad Salzdetfurth, Ahnepaule 1, Tel. (0 50 63) 909 0